



De la sécurité
à la performance

Plans d'épandage

Plan d'épandage du 24 avril 2017

Cartographie des surfaces engagées par exploitation

GAEC DES DEUX RIVES

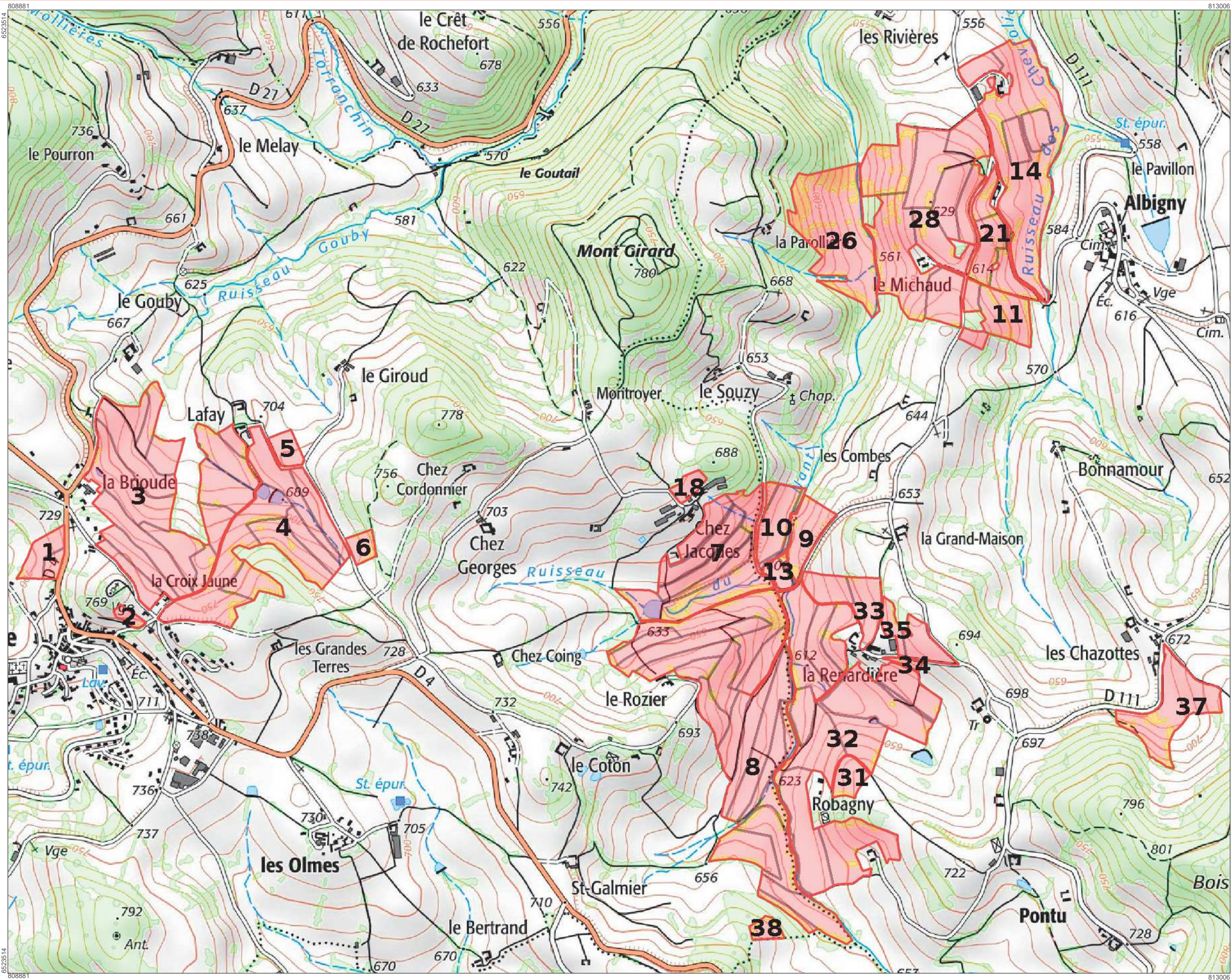
CHEZ JACQUES

69770 VILLECHENEVE

Siret : 41307556500015 **Pacage** : 069163272

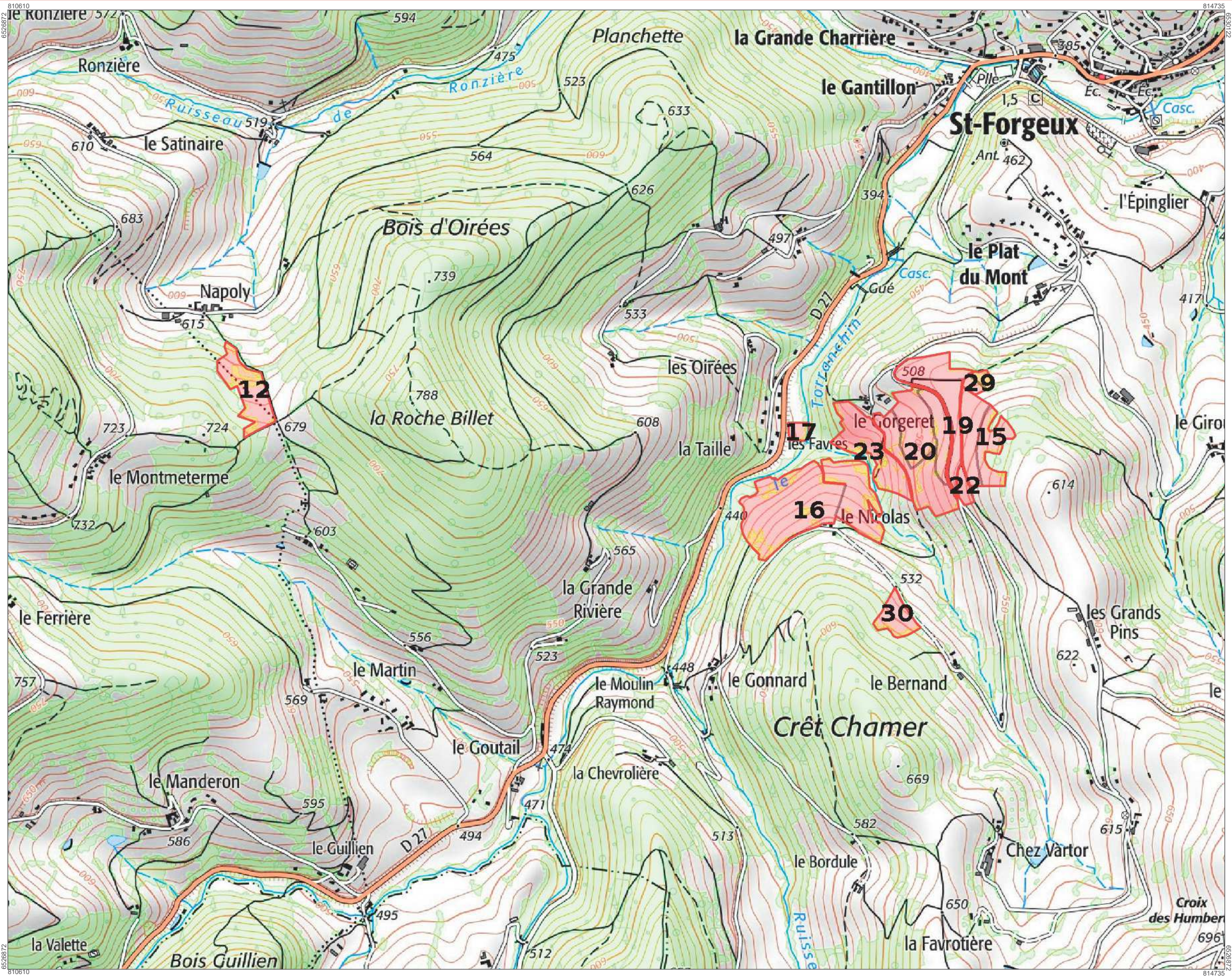
Exploitations engagées

- Parcelle engagée
- Limite d'ilot
 - Limite d'unité d'épandage du producteur
 - - - Limite d'unité d'épandage de prêteur
- Exploitations
- GAEC DES DEUX RIVES



Exploitations engagées

- Parcellaire engagé
- Limite d'îlot
 - Limite d'unité d'épandage du producteur
 - - - Limite d'unité d'épandage de prêteur
- Exploitations
- GAEC DES DEUX RIVES



Echelle : 1 / 12500 ème
125 250 375 Mètres
Fond de plan : carte Impression



Plans d'épandage A3

Plan d'épandage du 24 avril 2017

Cartographie des zones d'aptitude

GAEC DES DEUX RIVES
CHEZ JACQUES
69770 VILLECHENEVE

Siret : 41307556500015 **Pacage** : 069163272

Conditions d'application

Régime : IC - Installation classée

Effluent : Fumier compact sauf volailles

Conditions d'épandage : enfouissement obligatoire
dans les 24h si terre nue

Aptitude réglementaire des sols
à l'épandage

Parcellaire engagé

- Limite d'ilot
- Limite d'unité d'épandage du producteur
- - - Limite d'unité d'épandage de prêteur

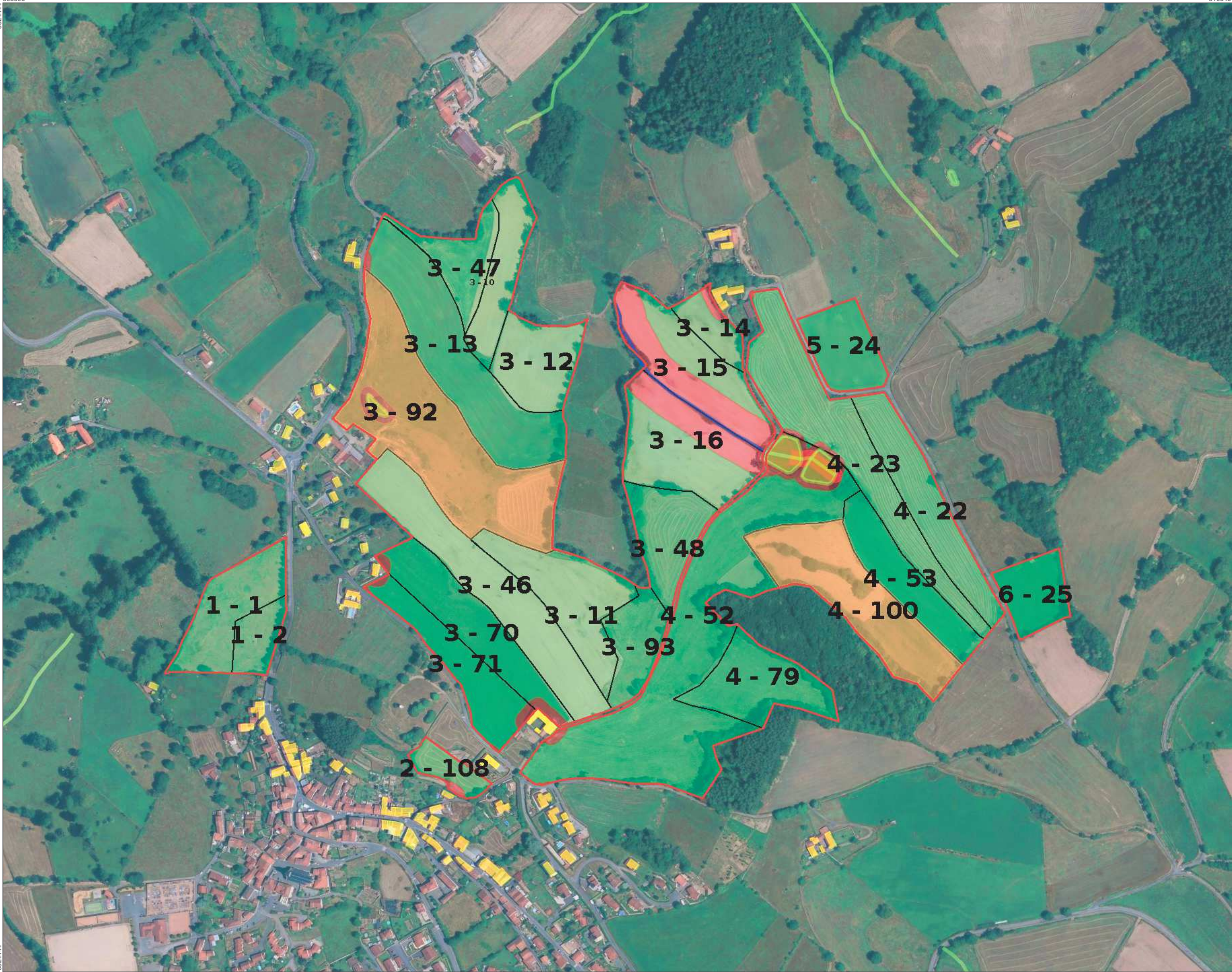
Classes d'aptitudes

- apte expert
- Interdit
- autorisé sous condition

Contrainte

- Tiers
- Cours d'eau (bande enherbée ou ripisylve)
- Cours d'eau (bande enherbée ou ripisylve)
- Cours d'eau permanents et autres points
- Zone de pente

Echelle : 1 / 5000 ème





Aptitude réglementaire des sols à l'épandage

Parcellaire engagé

- Limite d'ilot
- Limite d'unité d'épandage du producteur
- - - Limite d'unité d'épandage de prêteur

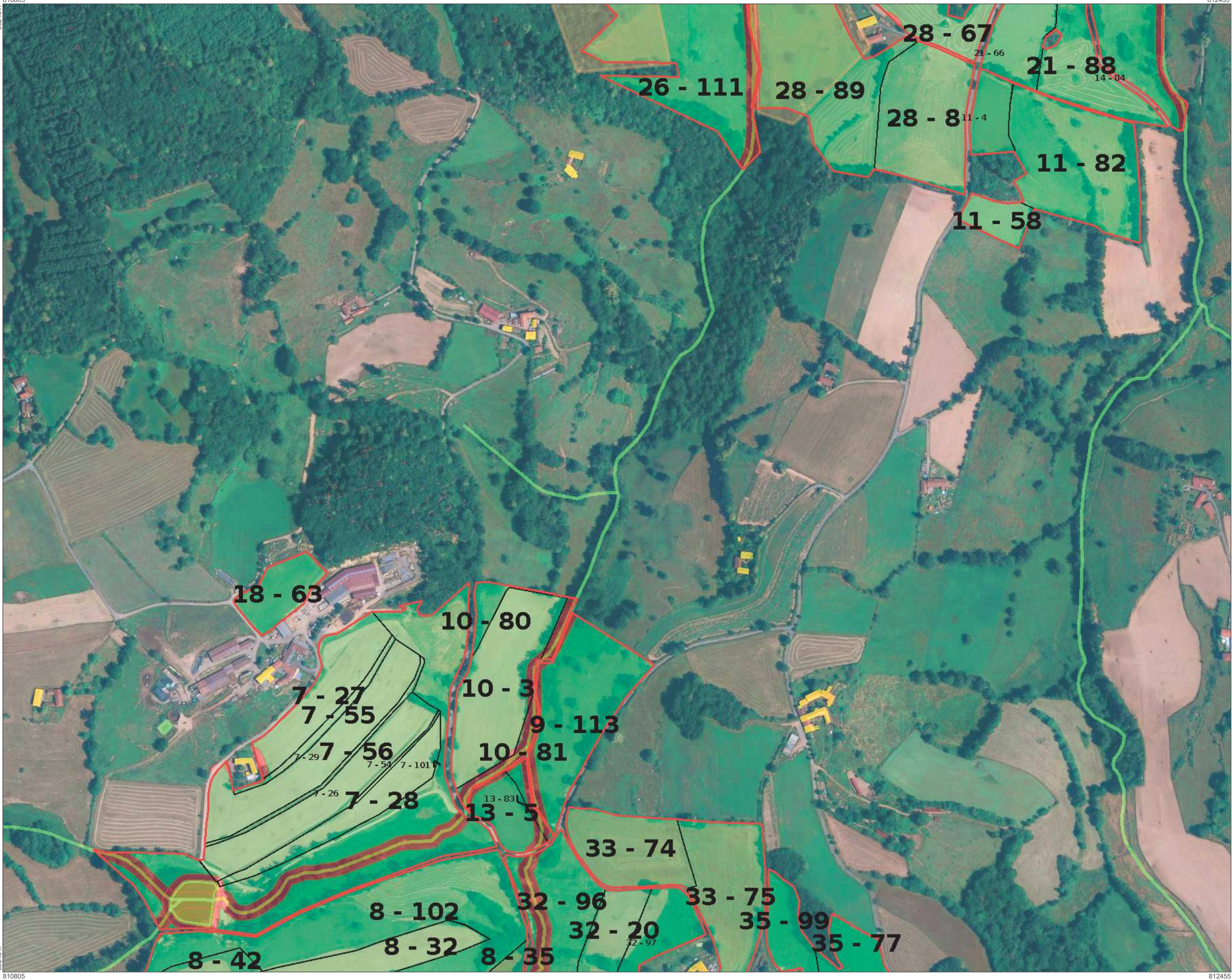
Classes d'aptitudes

- apte expert
- Interdit
- autorisé sous condition

Contrainte

- Tiers
- Cours d'eau (bande enherbée ou ripisylve)
- Cours d'eau (bande enherbée ou ripisylve)
- Cours d'eau permanents et autres points
- Zone de pente

Echelle : 1 / 5000 ème



Aptitude réglementaire des sols à l'épandage

Parcellaire engagé

- Limite d'ilot
- Limite d'unité d'épandage du producteur
- - - Limite d'unité d'épandage de prêteur

Classes d'aptitudes

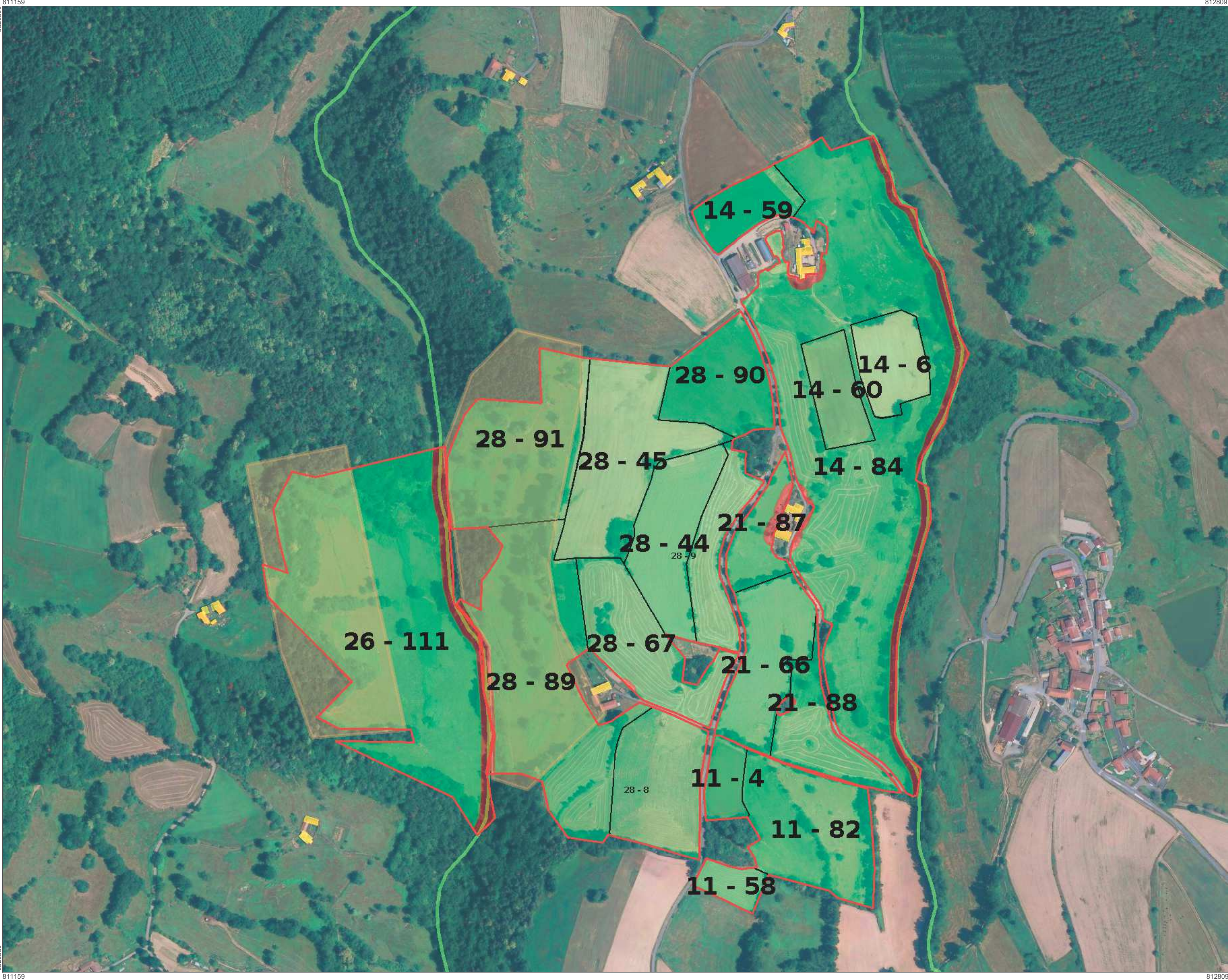
- apte expert
- Interdit
- autorisé sous condition

Contrainte

- Tiers
- Cours d'eau (bande enherbée ou ripisylve)
- Cours d'eau (bande enherbée ou ripisylve)
- Cours d'eau permanents et autres points
- Zone de pente

Echelle : 1 / 5000 ème

50 100 150 Mètres



Aptitude réglementaire des sols à l'épandage

Parcellaire engagé

- Limite d'ilot
- Limite d'unité d'épandage du producteur
- - - Limite d'unité d'épandage de prêteur

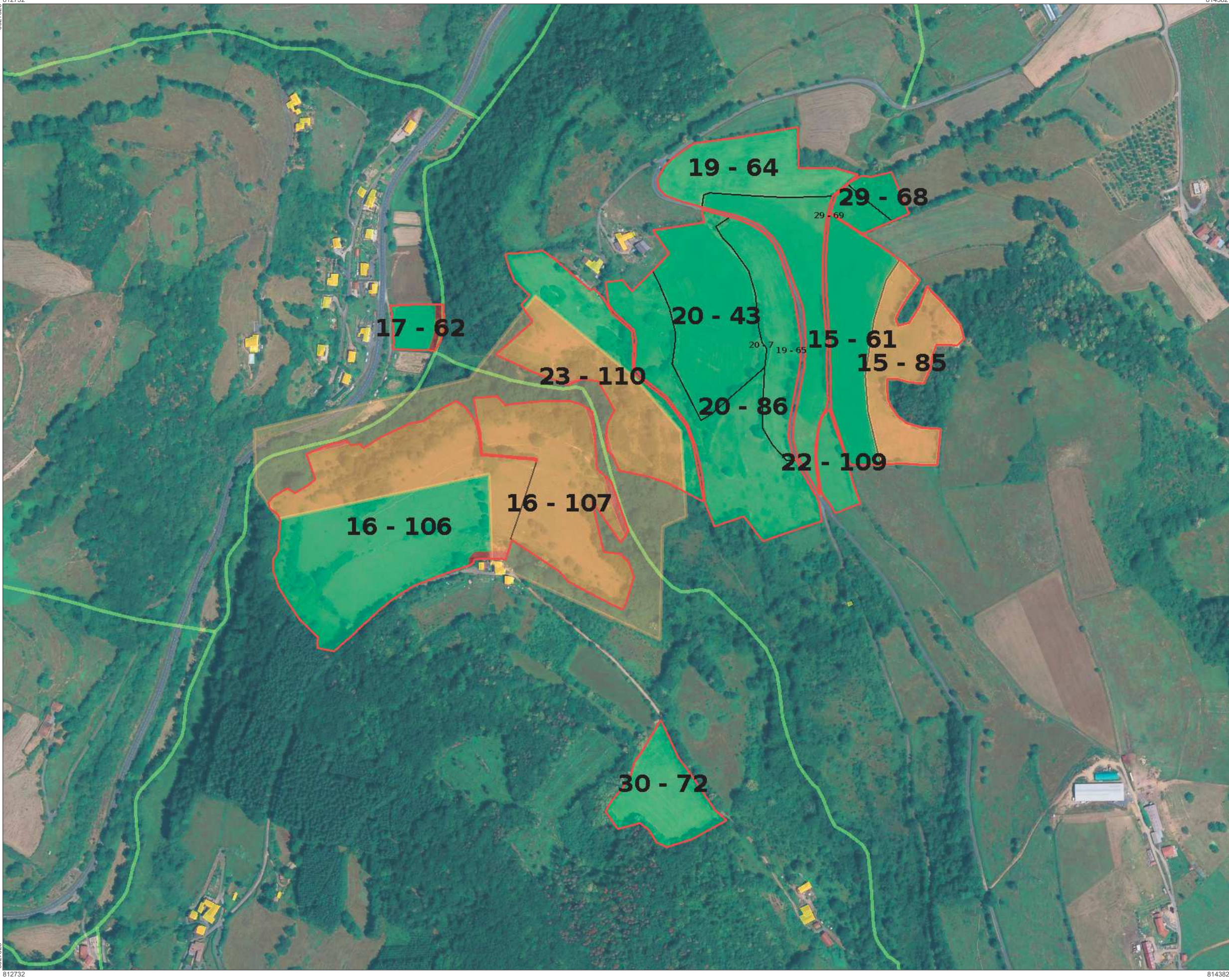
Classes d'aptitudes

- apte expert
- Interdit
- autorisé sous condition

Contrainte

- Tiers
- Cours d'eau (bande enherbée ou ripisylve)
- Cours d'eau (bande enherbée ou ripisylve)
- Cours d'eau permanents et autres points
- Zone de pente

Echelle : 1 / 5000 ème



Aptitude réglementaire des sols
à l'épandage

Parcellaire engagé

- Limite d'ilot
- Limite d'unité d'épandage du producteur
- - - Limite d'unité d'épandage de prêteur

Classes d'aptitudes

- apte expert
- Interdit
- autorisé sous condition

Contrainte

- Tiers
- Cours d'eau (bande enherbée ou ripisylve)
- Cours d'eau (bande enherbée ou ripisylve)
- Cours d'eau permanents et autres points
- Zone de pente

Echelle : 1 / 5000 ème



Aptitude réglementaire des sols
à l'épandage

Parcellaire engagé

- Limite d'ilot
- Limite d'unité d'épandage du producteur
- - - Limite d'unité d'épandage de prêteur

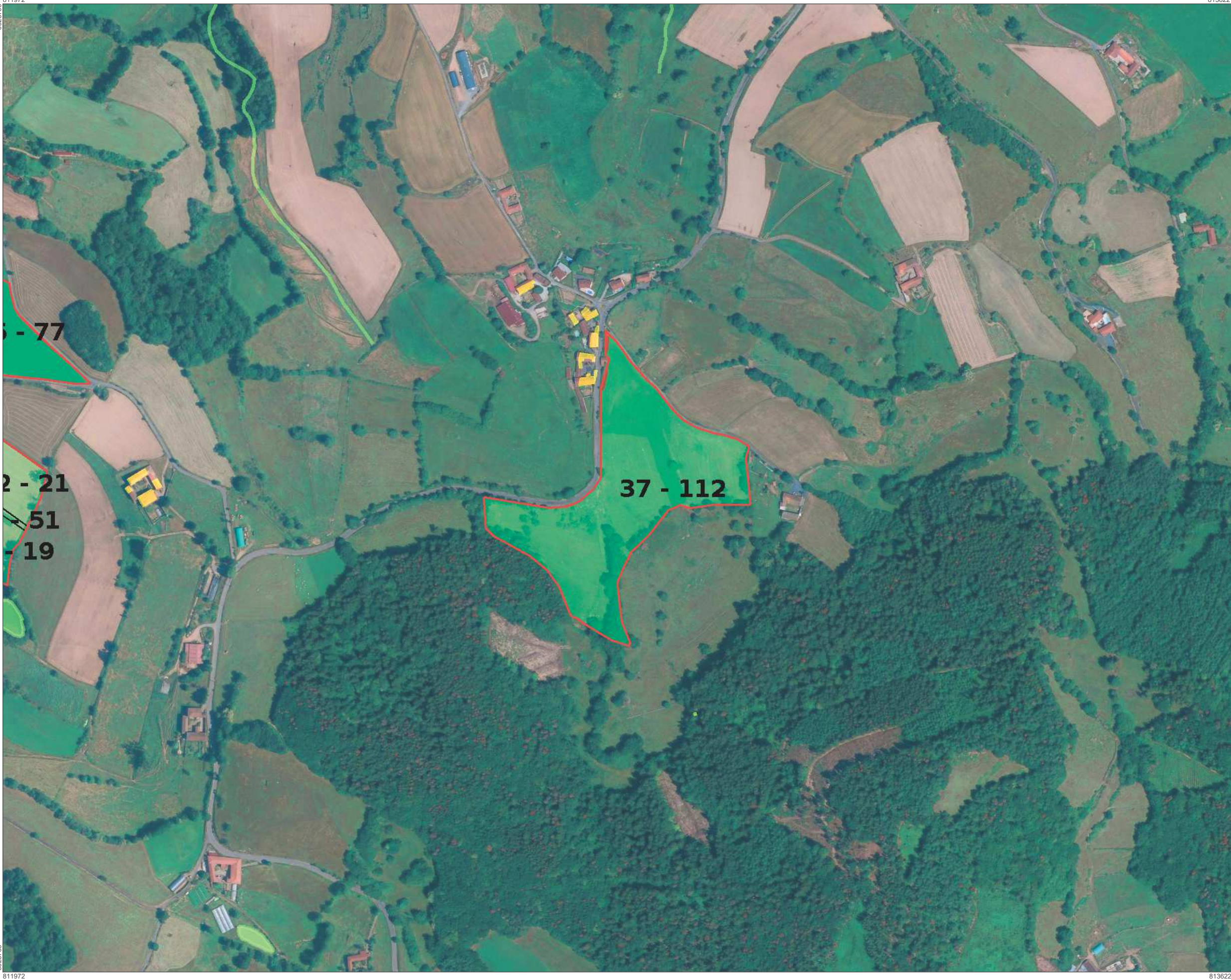
Classes d'aptitudes

- apte expert
- Interdit
- autorisé sous condition

Contrainte

- Tiers
- Cours d'eau (bande enherbée ou ripisylve)
- Cours d'eau (bande enherbée ou ripisylve)
- Cours d'eau permanents et autres points
- Zone de pente

Echelle : 1 / 5000 ème





Plans d'épandage A3

Plan d'épandage du 24 avril 2017

Cartographie des zones d'aptitude

GAEC DES DEUX RIVES
CHEZ JACQUES
69770 VILLECHENEVE

Siret : 41307556500015 **Pacage** : 069163272

Conditions d'application

Régime : IC - Installation classée

Effluent : Lisier et purin de bovins

Conditions d'épandage : enfouissement obligatoire
dans les 12h si terre nue

Aptitude réglementaire des sols
à l'épandage

Parcellaire engagé

- Limite d'ilot
- Limite d'unité d'épandage du producteur
- - - Limite d'unité d'épandage de prêteur

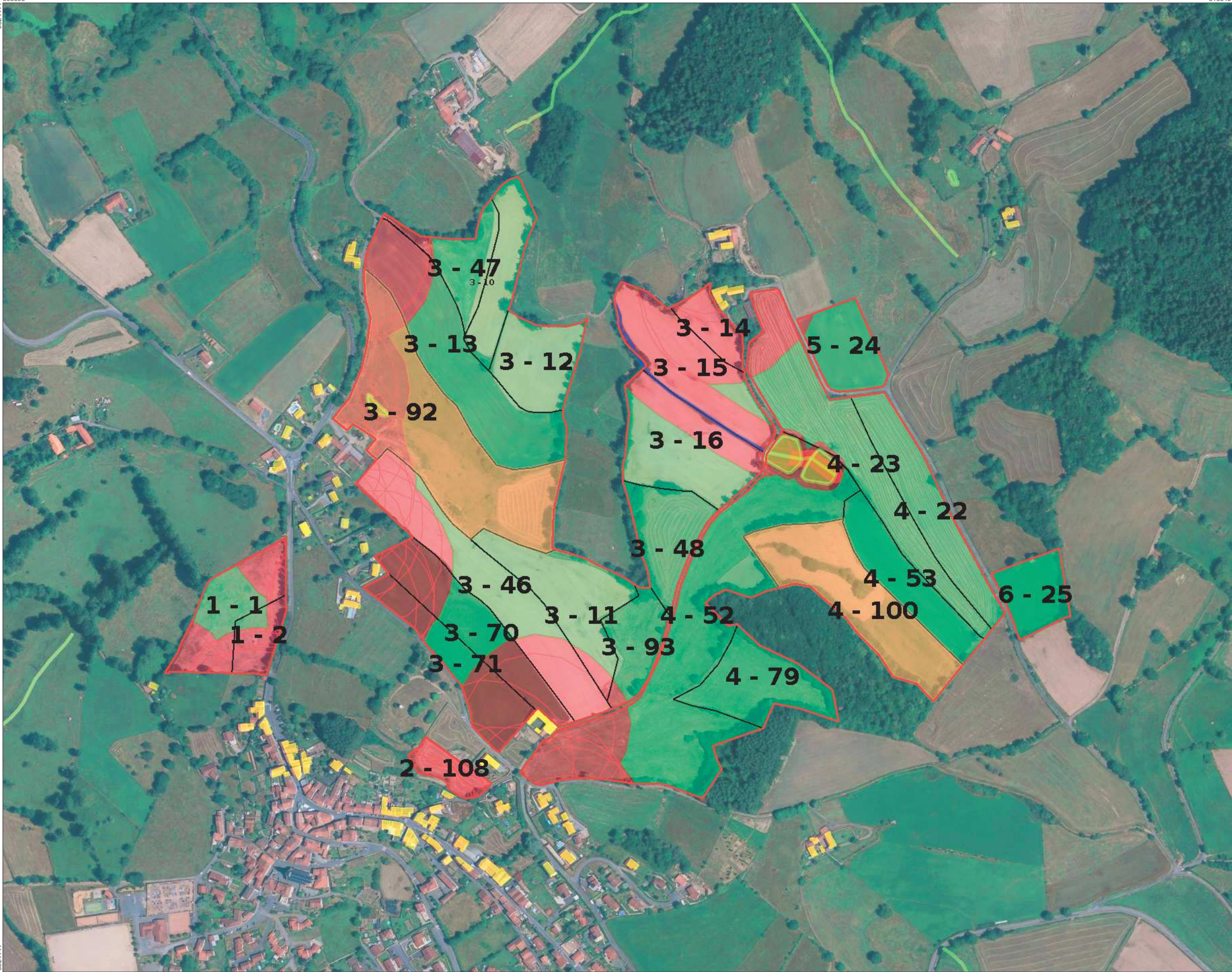
Classes d'aptitudes

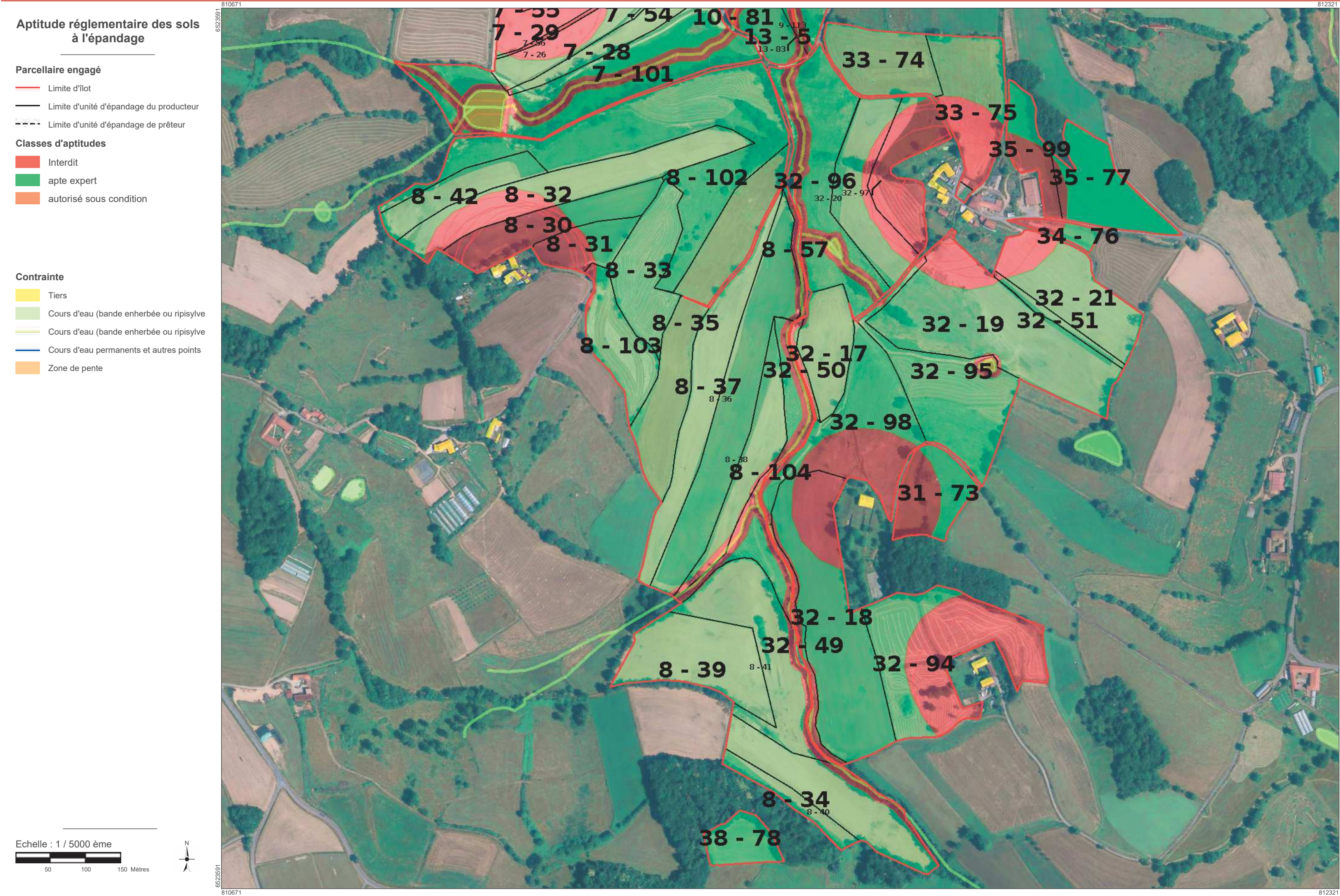
- Interdit
- apte expert
- autorisé sous condition

Contrainte

- Tiers
- Cours d'eau (bande enherbée ou ripisylve)
- Cours d'eau (bande enherbée ou ripisylve)
- Cours d'eau permanents et autres points
- Zone de pente

Echelle : 1 / 5000 ème





Aptitude réglementaire des sols à l'épandage

Parcellaire engagé

- Limite d'ilot
- Limite d'unité d'épandage du producteur
- - - Limite d'unité d'épandage de prêteur

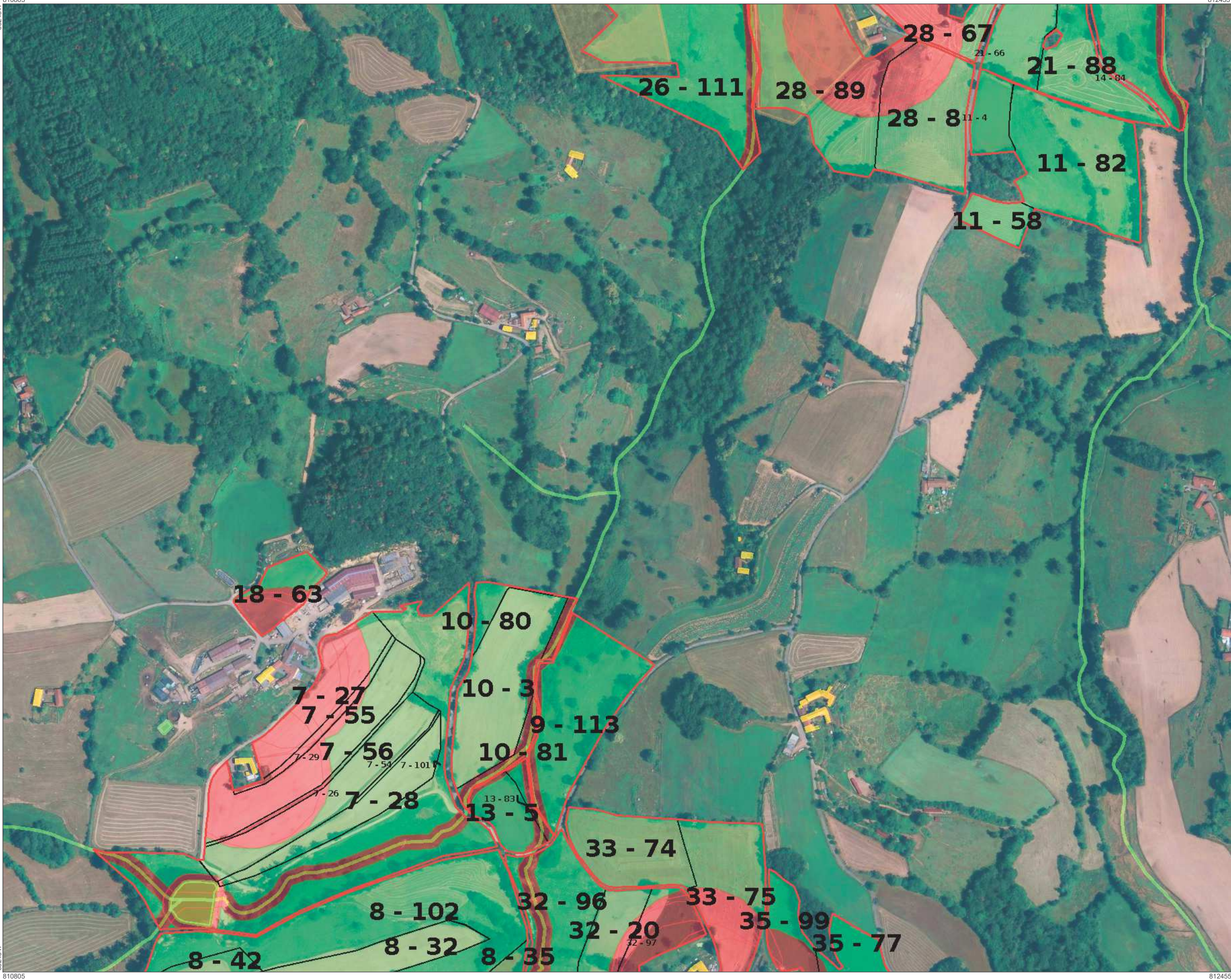
Classes d'aptitudes

- Interdit
- apte expert
- autorisé sous condition

Contrainte

- Tiers
- Cours d'eau (bande enherbée ou ripisylve)
- Cours d'eau (bande enherbée ou ripisylve)
- Cours d'eau permanents et autres points
- Zone de pente

Echelle : 1 / 5000 ème



Aptitude réglementaire des sols à l'épandage

Parcellaire engagé

- Limite d'ilot
- Limite d'unité d'épandage du producteur
- - - Limite d'unité d'épandage de prêteur

Classes d'aptitudes

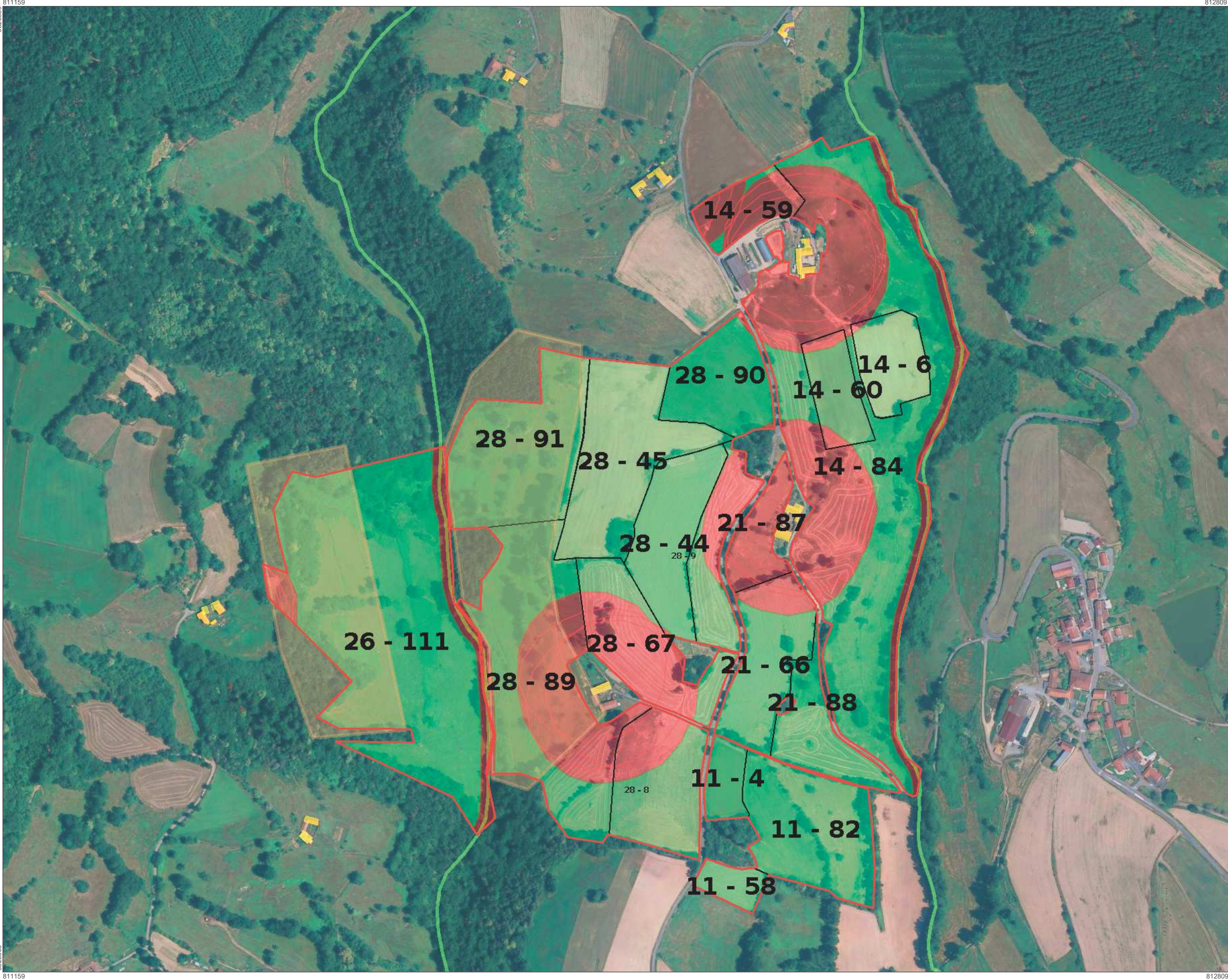
- Interdit
- apte expert
- autorisé sous condition

Contrainte

- Tiers
- Cours d'eau (bande enherbée ou ripisylve)
- Cours d'eau (bande enherbée ou ripisylve)
- Cours d'eau permanents et autres points
- Zone de pente

Echelle : 1 / 5000 ème

50 100 150 Mètres



Aptitude réglementaire des sols à l'épandage

Parcellaire engagé

- Limite d'ilot
- Limite d'unité d'épandage du producteur
- - - Limite d'unité d'épandage de prêteur

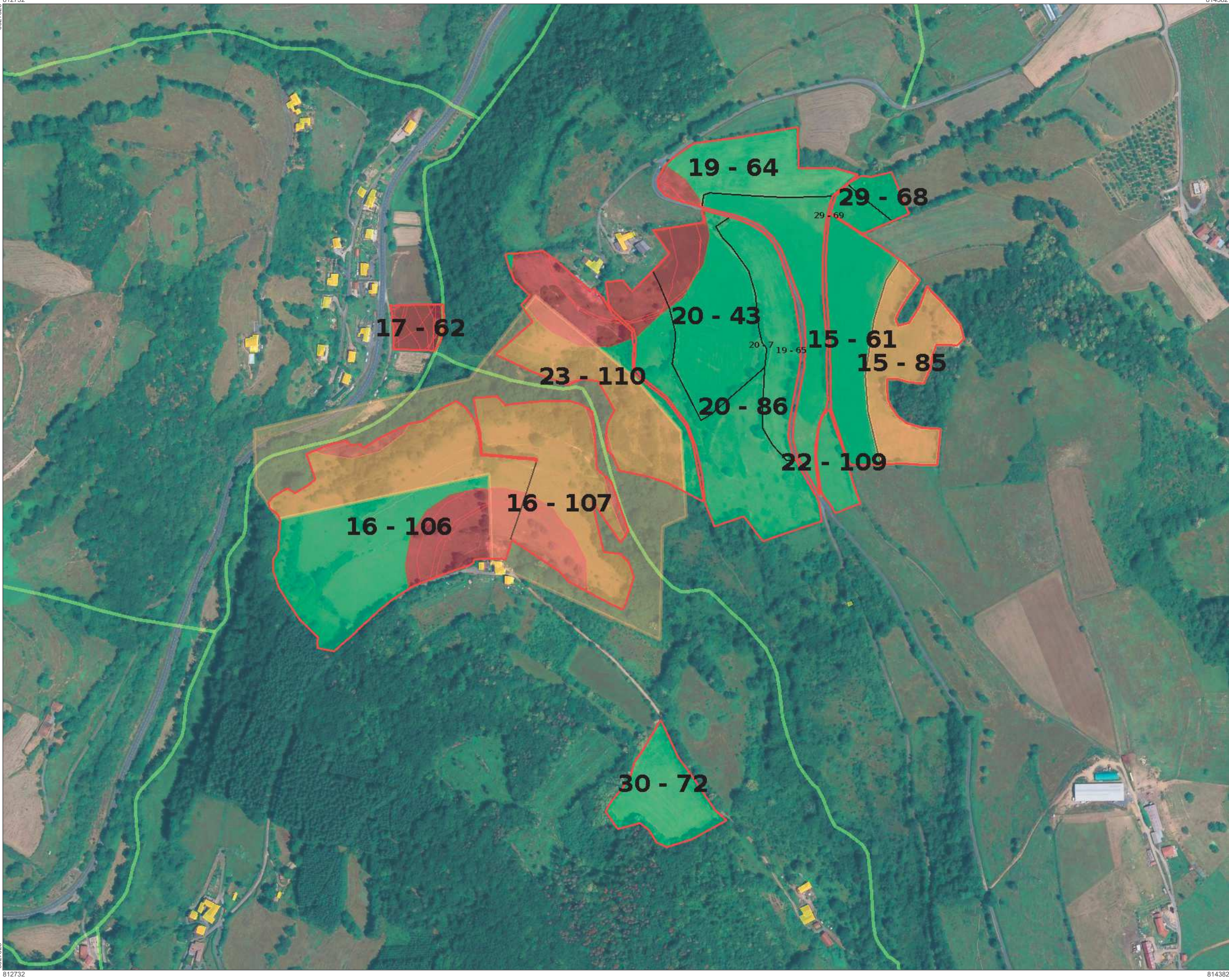
Classes d'aptitudes

- Interdit
- apte expert
- autorisé sous condition

Contrainte

- Tiers
- Cours d'eau (bande enherbée ou ripisylve)
- Cours d'eau (bande enherbée ou ripisylve)
- Cours d'eau permanents et autres points
- Zone de pente

Echelle : 1 / 5000 ème



Aptitude réglementaire des sols
à l'épandage

Parcellaire engagé

- Limite d'ilot
- Limite d'unité d'épandage du producteur
- - - Limite d'unité d'épandage de prêteur

Classes d'aptitudes

- Interdit
- apte expert
- autorisé sous condition

Contrainte

- Tiers
- Cours d'eau (bande enherbée ou ripisylve)
- Cours d'eau (bande enherbée ou ripisylve)
- Cours d'eau permanents et autres points
- Zone de pente

Echelle : 1 / 5000 ème



Aptitude réglementaire des sols
à l'épandage

Parcellaire engagé

- Limite d'ilot
- Limite d'unité d'épandage du producteur
- - - Limite d'unité d'épandage de prêteur

Classes d'aptitudes

- Interdit
- apte expert
- autorisé sous condition

Contrainte

- Tiers
- Cours d'eau (bande enherbée ou ripisylve)
- Cours d'eau (bande enherbée ou ripisylve)
- Cours d'eau permanents et autres points
- Zone de pente

Echelle : 1 / 5000 ème

